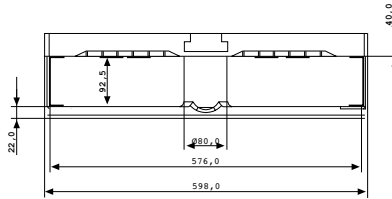
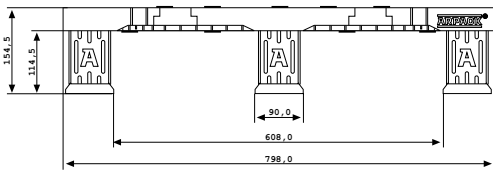
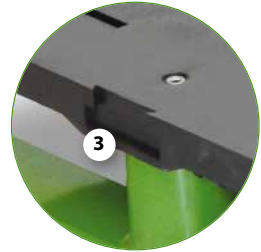
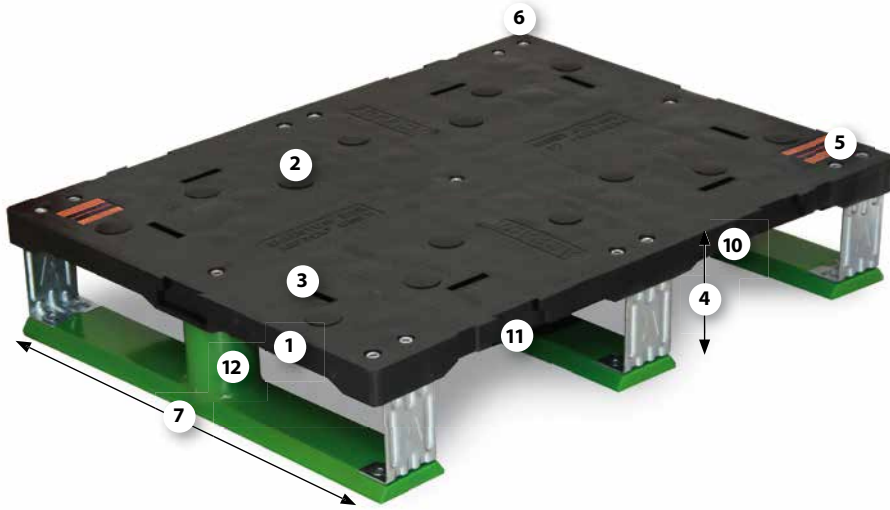
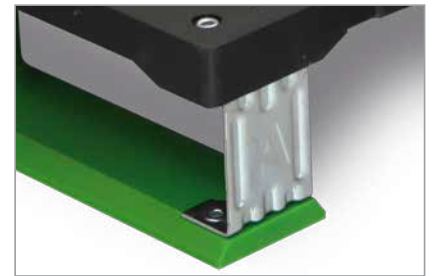
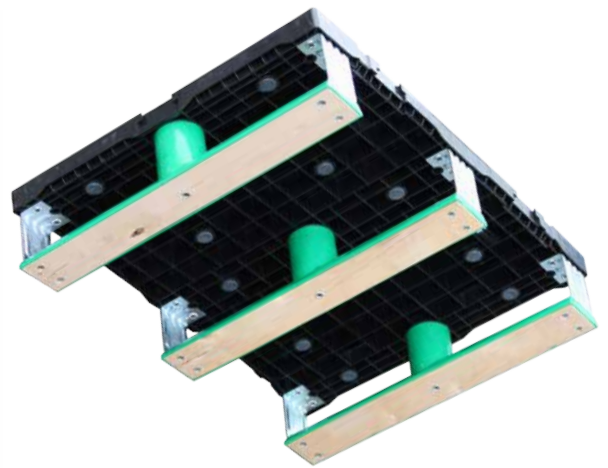


ARPACK®



- 1 Port für RFID /Barcode
- 2 Antirutschsystem mit Gummistopfen ober- und unterhalb des Deck
- 3 Schlitz zur Befestigung von Displays
- 4 optimierte Palettenhöhe von 154,5 mm
- 5 besonders stabil durch doppelte Vernietung der Winkel mit 3-Punkt-Auflage
- 6 optional mit Kante lieferbar
- 7 Einfahrbreite von 576 mm
- 8 Hybridkufe aus Kunststoff mit Holzeinsatz für alle gängigen Fördersysteme
- 9 alternativ glasfaserverstärkte Kunststoffkufe möglich
- 10 angeschrägte Deckunterseite zum besseren Einfahren von Fördertechnik
- 11 Verstärkung des Deckrandes durch doppelte Verrippung
- 12 runder Mittelfuss zur Minimierung von Beschädigungen

ARPACK® 500 KSL | 800 × 600 mm
Displaypalette im Halbeuroformat



ARPACK® 500 KSL

Technische Daten

Maße	800 × 600 mm
Bauhöhe	154,5 mm
Gewicht	ca. 8 kg
Material	Kunststoff, Metall
Tragfähigkeit (maximal)	
Statische Last	2000 kg
Dynamische Last	500 kg

ARPACK®

ARPACK® GmbH
 Askanischer Platz 4
 10963 Berlin
 T. + 49 30 | 80 95 200 69
 F. + 49 30 | 80 95 200 28
 vertrieb@arpack.de
 www.arpack.de